

VISITA IL MUSEO IN SICUREZZA!

IN OTTEMPERANZA ALLE PRESCRIZIONI DEL DPCM 17 MAGGIO 2020,
IL MUSEO SARÀ ACCESSIBILE OSSERVANDO QUESTE NORME:



DISTANZIAMENTO SOCIALE

L'INGRESSO AL MUSEO È CONTINGENTATO, OCCORRE PERTANTO PRENOTARE LA VISITA TRAMITE TELEFONO O EMAIL, PER SÈ E/O PER IL PROPRIO NUCLEO FAMILIARE, CON ALMENO 1 GIORNO DI ANTICIPO RISPETTO ALLA DATA DESIDERATA. LE FASCE ORARIE PRENOTABILI SONO A CADENZA DI MEZZ'ORA E CONSENTONO LA PRESENZA ALL'INTERNO DEL MUSEO DI MAX 13 PERSONE, DISTRIBUITE NELLE SALE A SECONDA DELLA CAPIENZA DI CIASCUNA, INDICATA NELLA SEGNALETICA DISPOSTA LUNGO IL PERCORSO DI VISITA. È OBBLIGATORIO MANTENERE LA DISTANZA INTERPERSONALE DI ALMENO 1 M .



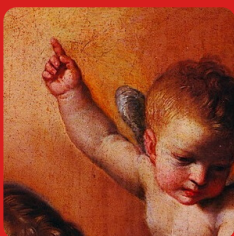
UTILIZZO DEI DISPOSITIVI DI PROTEZIONE PERSONALE

L'INGRESSO È CONSENTITO SOLAMENTE INDOSSANDO CORRETTAMENTE LA PROPRIA MASCHERINA.



RISPETTO DELLE NORME IGIENICO SANITARIE

OCCORRE SANIFICARE CORRETTAMENTE LE MANI PRIMA DELLA VISITA: SONO A DISPOSIZIONE DEL VISITATORE DISPENSER DI GEL IGIENIZZANTE ALL'INGRESSO DELLA BIGLIETTERIA E LUNGO IL PERCORSO. È VIETATO TOCCARE LE OPERE E LE TECHE ESPOSITIVE, APPOGGIARSI A RINGHIERE E BALAUSTRATE.



RISPETTO DELLA SEGNALETICA

IL PERCORSO DI VISITA È STATO TRACCIATO E CORREDATO DA OPPORTUNA SEGNALETICA ALLA QUALE L'UTENTE DOVRÀ ATTENERSI PER LO SVOLGIMENTO DELLA VISITA NEL PIENO RISPETTO DELLE NORME VIGENTI.